



CATÁLOGO DE ACCESORIOS

WWW.GALLEGOS.COM.MX

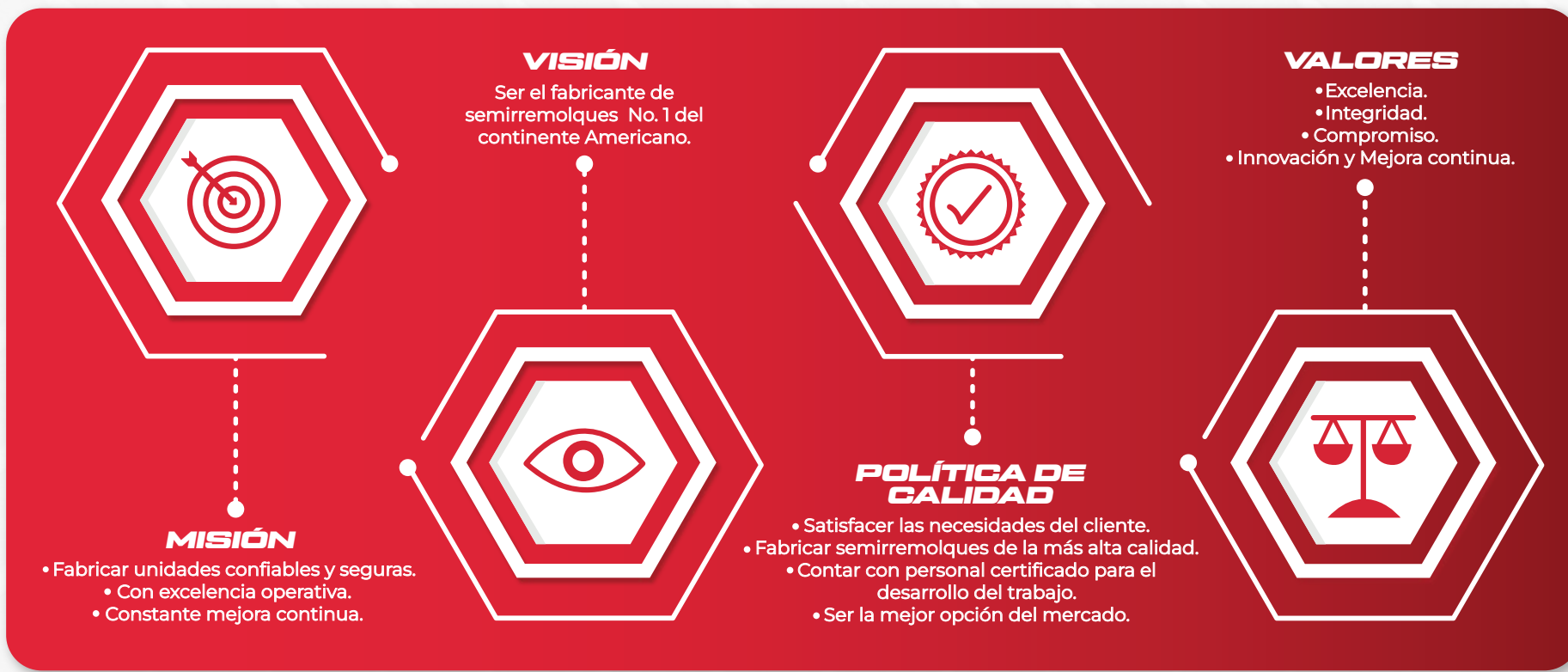


NOSOTROS

Nuestra filosofía es otorgar la mejor atención a nuestros clientes, brindando siempre una respuesta inmediata a las demandas de producción en las diferentes líneas que desarrollamos.

Somos líderes en la fabricación y distribución de remolques a nivel nacional e internacional.

Nuestra misión desde el día que se iniciaron operaciones, ha sido la de fabricar unidades con los más altos estándares de calidad y satisfacer las necesidades del transporte de carga, compitiendo con las mejores condiciones del mercado.



NUESTRA TIENDA DE REFACCIONES

Brindamos soluciones para la industria del transporte ofreciendo productos de calidad a través de las diferentes marcas de nuestro portafolio.

Sabemos que la disponibilidad de las refacciones adecuadas en el momento adecuado es esencial para mantener tus operaciones en marcha de manera fluida y rentable. Por ello, en este catálogo encontrarás una selección diversa de productos de calidad, duraderos y de alto rendimiento que te ayuden a minimizar el tiempo de inactividad y maximizar la eficiencia operativa de tu flotilla.

Gracias por confiar en nosotros como tu proveedor de refacciones para unidades semirremolques de transporte. Estamos seguros de que encontrarás exactamente lo que estás buscando para mantener tu flota en óptimas condiciones y alcanzar el éxito en tus operaciones.

- Calidad con especificaciones de equipo original.
- Disponible a través de red de paquetería **EXW - LAB.**
- Gallegos ofrece refacciones multimarca.
- Respaldo a nivel nacional e internacional.



ÍNDICE

1 NOSOTROS

Misión, visión, valores y política de calidad

2 INTRODUCCIÓN

Te mostramos una breve descripción de lo que podemos ofrecerte para satisfacer las necesidades de mantenimiento y optimización de tu flotas.

3 ÍNDICE

Contenido del catálogo.

6 ACCESORIOS

- 6.1 Perno rey (2 pulg. holland no. KP-T-809-F, 3/8 pulg).
- 6.2 Cramaro side to side system for 30m³ limited edition.
- 6.3 Hubodómetro digital ST600-9999 stemco 12-24 con base.
- 6.4 Domo 20 pulg. cuello de acero para tolva marca Betts.
- 6.5 Domo para Tolva Betts 20 pulg. con tapa y cuello de aluminio 8555ABF.
- 6.6 Interruptor cola de rata (on/off) 15 amps.
- 6.7 Empaque para domo de tolva Knappco.
- 6.8 Domo 20 pulg. cuello de acero para tolva marca Betts.
- 6.9 Kit palometa.
- 6.10 Kit herraje domo para tolva Betts.
- 6.11 Tapa guarda - manguera en 8 pulg sellada.
- 6.12 Tapa guarda - manguera para tubo PVC en 8".

7 ACCESORIOS

- 7.1 Tubo portamanguera cal22 de 8" x 6.10m (20ft) galvanizado en espiral.
- 7.2 Fender de aluminio para 1 eje.
- 7.3 Fender trasero para 3 ejes 158" no.1299-05.
- 7.4 Tapón para tubo de fender de 1 pulg.
- 7.5 Fender trasero para 2 ejes 100" no.1235.
- 7.6 Fender para 1 eje plástico color negro modelo PM2261B (juego 2 pzs).
- 7.7 Fender delantero para 2 ejes 121" no.1109.
- 7.8 Banderín rojo para tracto y/o remolque.
- 7.9 Banderín naranja para tracto y/o remolque.
- 7.10 Vigueta 4"x2.25x100 5/8" con tapa.
- 7.11 Cinta reflejante rojo y plata diamante Grote 1411675 45.72 Mts.
- 7.12 Cinta reflejante blanca grado diamante de 45.72 Mts.

8 ACCESORIOS

- 8.1 Lodera Gallegos Trailers 24 x 36 pulg.
- 8.2 Lodera negra lisa.

- 8.3 Lodera MC 24 x 30 blanca lisa.
- 8.4 Quinta rueda Jost modelo JSK37USLPM8X cap. 50,000 Lbs (8").
- 8.5 Quinta rueda 50,000 Lbs marca Holland a 5.69 modelo FW35-Y600XL00.
- 8.6 Quinta rueda 50,000 Lbs Jost modelo JSK37USLPM6X.
- 8.7 Quinta rueda 50,000 Lbs Holland NO. FW35-7802XL.
- 8.8 Patín Holland Atlas 65.
- 8.9 Patín Ampro 2 VEL.
- 8.10 Patín ligero Holland Atlas 55.
- 8.11 Patín Jost MOD. A400 / A450 -T-17SD.
- 8.12 Patín Holland Mark V modelo LGS-3A105.

9 ACCESORIOS

- 9.1 Matraca para sujetar carga soldable.
- 9.2 Matraca atornillable para banda de 4" sujetacarga.
- 9.3 Banda sujetacarga de 4 pulg. en 30 pies marca Sline.
- 9.4 Tensor matraca T 1/4 - 5/16 Dogotuls.
- 9.5 Gancho de arrastre para 50 Ton (10 BARR) Marca Wallace Forge Modelo R-50-10A.
- 9.6 Gancho de arrastre Premier 2400 A.
- 9.7 Gancho de arrastre Premier modelo 2880A.
- 9.8 Gancho de arrastre Premier 990 izquierdo.
- 9.9 Gancho de arrastre Premier 990 derecho.
- 9.10 Argolla para dolly Premier MOD. 245DB-3.
- 9.11 Argolla de 3x3, D.I. de 2-3/8, 50 Ton Marca Wallace Forge modelo 0-42-D.
- 9.12 Argolla para dolly Premier modelo 238DB.

10 ACCESORIOS

- 10.1 Argolla marca Premier 200L.

11 ACCESORIOS (KIT CALCAS)

- 11.1 Kit de calcas Cajas secas.
- 11.2 Kit calcas Tanque de grado alimenticio.
- 11.3 Kit de calcas para Tanque lodero.
- 11.4 Kit calcas Tanques USA 406 SAP 2020.
- 11.5 Kit calcas Volteo 2020 SAP.
- 11.6 Kit calcas Demolition.
- 11.7 Kit calcas Tolva 28M³ SAP 2020.
- 11.8 Kit calcas Tolva 116M³ SAP 2020.
- 11.9 Kit calcas complemento Plataforma combo HY-EU.
- 11.10 Kit calcas Plataforma 2020 SAP.
- 11.11 Kit calcas Sand chasis.
- 11.12 Kit calcas Dolly SAP 2020.

ÍNDICE

12 ACCESORIOS (KIT LONAS)

- 12.1 Kit enlonado manual rollo lateral (arcos tubulares) 29 Ft 22Oz Cramaro.
- 12.2 Lona Cramaro 31-40 electric flip-n-go tarp system (hybrid).
- 12.3 Cramaro 41-50Ft flip-n-go electric tarp system.
- 12.4 Kit enlonado Cramaro manual lateral-arcos PVC-23FT-22ONZ.
- 12.5 Cramaro 40Ft Flip-N-Go electric tarp system.
- 12.6 Kit lona Cramaro 21-30' Flip N Go tarp system electric.
- 12.7 Kit enlonado manual side Roll 32' Cramaro hybrid.

13 LLANTAS

- 13.1 Llanta BF Goodrich / Rout control 11R24.5 ST230 de capas.
- 13.2 Llanta triangle TR696 11R22.
- 13.3 Llanta Michelin 275/80 R22.5 X Lline energy Z.
- 13.4 COD 95265 Llanta Michelin 11R24.5 XZE2 de 16 capas.
- 13.5 Llanta triangle 295/75 R22.5 TR696 perfil bajo.
- 13.6 Llanta Firestone 603 11R22.5 FS591 (FS507) 16 capas.
- 13.7 Llanta Firestone 653 11R24.5 FS591 (FS507) 16 capas.
- 13.8 Llanta BF Goodrich ST244 11R22.5 92401.
- 13.9 Llanta Bridgestone 295/75R22.5 14 capas R123 Ecopia.
- 13.10 Llanta Triangle TR696 11R24.5.

14 RINES

- 14.1 Rin Accuride acero cod 28827PW U.M. 24.5 x 8.25 mm 8,000 Lbs.
- 14.2 Rin de aluminio CR3 24.5 X 8.25.
- 14.3 Rin acero blanco 22.5 con válvula UM.
- 14.4 Rin Accuride aluminio UM. 24.5 X 8.25 mm 8,000 LBSv.
- 14.5 Rin Accuride acero cod 28828PW U.M. 22.5 x 8.25 mm 8,000 Lbs.
- 14.6 Rin Alcoa aluminio cod ULT397 22.5 x 8.25, 39 Lbs.
- 14.7 Rin Alcoa aluminio cod 983637/ 98U637 U.M. de 24.5 X 8.25 7400 Lbs.
- 14.8 Rin Accuride aluminio U.M. 22.5 x 8.25 mm 8,000 Lbs.
- 14.9 Rin de aluminio CR3 22.5 X 8.25.
- 14.10 Rin acero 24.5 UM con válvula blanco.

15 NEUMÁTICO

- 15.1 Tanque para aire cap. 2,100 pulgadas cúbicas NO.7204.
- 15.2 Sealco válvula control freno 110500.
- 15.3 Sealco válvula Wabco ABS 4005001030 4S/2M.
- 15.4 Teflón sellador hidráulico no.56750 (50M).
- 15.5 Manita de emergencia roja no.12-008/81-0001-R Phillips/Grote.
- 15.6 Manita de servicio sencilla azul no.12-006/81-0001-B Phillips/Grote.

- 15.7 Tapa naranja Dixon.
- 15.8 BTI 1 Port Aerator A201C with wear plate (café transparente).
- 15.9 BTI 3 Port Aerator A203C with wear plate (café transparente).

16 HIDRÁULICO

- 16.1 Cilindro telescópico HYVA 4 SECC 70575184 (FEE A7-4-135-K48).
- 16.2 Cilindro hidráulico S95DC-52-220 5 Secc Pistonforce 220".
- 16.3 Cilindro invertido HYVA 71597528-EF-8-5-255 (hybrid).
- 16.4 Cilindro Telescópico HYVA 5 Secc FEE 214 5 05780 FEE9-5-230.
- 16.5 Cilindro Telescópico Hyva 5 Secc FEE-9-5-281 (Ballena).

17 ELÉCTRICO

- 17.1 66710 Main Harness W/44 pulg Drop-Out 35 Ft.
- 17.2 Grote 01675712 Rear Sill Harness.
- 17.3 Arnés eléctrico para Tolva 42ft Marca Grote No. 01665672.
- 17.4 Lámpara Led Ec. ovalada roja No.G6002-3.
- 17.5 Grote 01675712 Rear Sill Harness.
- 17.6 Base rígida para Lámpara Ovalada Negro 43222-3.
- 17.7 Lámpara Led Circular 2.5 pulg. Rojo 47122-3.
- 17.8 Lámpara Led Circular 2.5 pulg. Ámbar 47123-3.
- 17.9 Thin-Line Led Bar Lamp 15" amarillo No.49223.
- 17.10 47212-3 Foco Led Grote rojo cónico.
- 17.11 Aro Grote antirrobo 2 S30 43152-3.
- 17.12 Thin-Line Led Bar Lamp 15" Rojo No.49192 Mca. Grote.

18 ELÉCTRICO

- 18.1 Luz estroboscópica amarilla 77363 Grote.
- 18.2 G149-115f Faro red. Trabajo 9 Led Flood 1050lumens 27W_12-36V.
- 18.3 Enchufe hembra 7 líneas Phillips/Grote No. 15-720/82-1002.

19 TUBERÍA PARA DESCARGA

- 19.1 Tapón aluminio parte "DC" 4".
- 19.2 Cople Vic en 5 pulg mod. Crv75125 Mca. Victaulic.
- 19.3 4 pulg sure seal aluminum Quick Couplers No. 635GPW.
- 19.4 Bti Check Valve BTCV4022 4 Pulg.
- 19.5 Bti Check Valve BTCV3022 3 Pulg.
- 19.6 Tee aluminio para Tolva Bti No. BT-610LP.
- 19.7 Tee galvanizada para tolva BTI BT-610-D-SS.
- 19.8 Empaque para Tee.
- 19.9 Válvula mariposa de 3" cuerpo de alum BTI Mod 3-600-530-HD5N.
- 19.10 Válvula mariposa de 4 pulg. cuerpo de alum BTI Mod 4-600-530-H10.
- 19.11 BTI butterfly valve 6-795-530-HD5N.
- 19.12 Juego de conexiones para manómetros 2020.

ÍNDICE

20 TUBERÍA PARA DESCARGA

- 20.1 2 pulg. Sure Seal Pressure Relief Valve No. RV-2200-27.
- 20.2 Manómetro Span LFP310-30 PSI 3.5"Dial, filled, rear studs, with Kem-X opion.
- 20.3 Manómetro de glicerina 4p De 0 A4 Kg. con post de 1/4 NPTDEWIT.
- 20.4 Manómetro de glicerina de 2 1/2" marca Dewit mod 255 V 0-160 PSI conexión trasera 1/4.
- 20.5 2 pulg Sure Seal Brass Ball Valve No. 2-FPB-BV.
- 20.6 Adaptador aluminio parte A 5".
- 20.7 Manguera de retorno de 4 1/2 pulg. Gates No. 35W.
- 20.8 Manguera de retorno 35W en 3".
- 20.9 Manguera de retorno de 2 Gates No. 35W.
- 20.10 Sealco válvula para retráctil No. 152000.

21 SUSPENSIÓN

- 21.1 Percha izq. para susp. Ht300 de 17.5 pulg TD17 No. S-24635-2.
- 21.2 Percha der. para susp. Ht300 DE 17.5 pulg TD17 NO.S-24635-1.
- 21.3 Percha Izq. para suspensión Ht300 Hendrickson D20186-1.
- 21.4 Percha Der. para Suspensión Ht300 Hendrickson S-20186-2.
- 21.5 Susp. Hendrickson HT300TB-15-001.
- 21.6 Susp. Hendrickson HT300US.11 30K, 9 pulg.
- 21.7 Susp. Hendrickson HT300TB17-003, 30K, 17 pulg, RET.
- 21.8 Camara Suspension Hendrickson HT300 (64254) (1R14-039) (No. Parte: CO8050).
- 21.9 Kit De Tornillos U para suspensión HT300 S-21140/4 (No Parte: HJ-80).
- 21.10 Suspensión Sampa 300t 17in 502.212.01 (HT300TB17-001).
- 21.11 Suspensión Sampa 300T 15IN 501.188-01 (HT300TB15-001).
- 21.12 Susp. Hendrickson HT300TB17-001, 30K, 17pulg.
- 21.13 Susp. Rockwell HJ-300TB.17.RO 30K 17" cámaras Rockwell.
- 21.14 Susp. Rockwell HJ-300TB.15.RO 30K 15" cámaras Rockwell.
- 21.15 Suspensión neumática Ridewell 15" c/eje rec. AXN 77.5" 5"DIAM .75" Esp. con joroba 6" 25K F. TAMB.
- 21.16 Suspensión Hutches Durothane 2 ejes Tandem 50k-3 hojas.
- 21.17 Suspensión Intraax.93900 AAT25K 15RHRC F71NST 7 SHD (eje curvo).
- 21.18 Susp. Hendrickson Vantraax.35118 SURELOK Y PSI Tiremaxx 2 ejes.
- 21.19 TMN448BT007KA018 Mechanical Suspension Tandem-Axle Kit (suspensión de muelles para 2 ejes AXN).
- 21.20 Susp. Hendrickson Vantraax.32471 HKAT50K 9 16RHL77PST QDX7 SHDS 2 ejes.

22 HIDRÁULICO

- 22.1 Eje direccional Dexter GALL010-DXT640055 SSA750513-09628N511IMT23-77CAHTMAAX.
- 22.2 Eje 71.5 30K LBS. 16.5"-24 1/8", aceite, ABS TP9671LH52014.
- 22.3 Eje ACPCMI302WL EJE 77.5 X30000LBS Unimont con sensores.
- 22.4 Eje 77.5 Esp cónica, 6" joroba- 5" Diam. ETX. 3/4 Esp- masa y tambor-AX444.
- 22.5 Eje Hendrickson Trlaxle .16083 de 30K birlo largo track 77.5.
- 22.6 Eje Ampro 71.5 aceite 30K 7132AUASAADRTLS birlo largo.
- 22.7 Eje Rockwell HJ30K 71P Mataut Bos aceite tapa Dual Dy.
- 22.8 Eje Ampro 7732AUSAMDRT 30K birlo largo completo.
- 22.9 Eje Hendrickson TrlaxLE .17075 / .16736 de 30K-77.5 PSI B/L.
- 22.10 Eje 77.5 30K LBS. Meritor 16.5"-24 1/8", aceite, ABS Trlaxle.13888
- 22.11 BL.
- 22.12 Eje completo espiga recta TP 25K Track 71.5 TP8671LH52727.
- 22.13 Sistema Meritor Mtis P/2 ejes TP No. 3197522/H197522.
- 22.14 Eje AXN 25K LBS track 77.5 TA 250 P 67 E 775.
- 22.15 Eje Rockwell 77.5 - 30K 122.HJ.32.HP77.5A B/L.

23 SOPLADORES

- 23.1 Soplador eléctrico mod. T5CDL9L7EM c/arrancador, c/transformad.
- 23.2 Soplador mca. Gardner Denver Cycloblower mod.T5CDL9L7EM.
- 23.3 Soplador Gardner Denver Tipo Cycloblower T5CDL9L7EM 575V/50HP.
- 23.4 Soplador Diesel Mca. Gardner Denver Mod. T5CDL12L Tipo Cycloblower.
- 23.5 Soplador marca Gardner modelo Drum 807, 230/460 volts con arrancador 440V 50HP.
- 23.6 Soplador Gardner mod. Drum 807 motor diesel JCB 4.4L 74HP.
- 23.7 Soplador mca. Gardner Denver tipo Cycloblower Mod.T5CDL9L7.
- 23.8 Paquete soplador Gardner Denver modelo Drum 807 para acoplar a toma de fuerza sobre camión.
- 23.9 Soplador mca. Gardner Denver tipo Cycloblower mod.T5CDL9L.



ACCESORIOS



PERNO REY
2 PULG HOLLAND
NO. KP-T-809-F
(3/8 PULG)
02-0058



CRAMARO SIDE
TO SIDE SYSTEM
FOR 30M3
LIMITED
EDITION
16-0063



HUBODÓMETRO
DIGITAL
ST600-9999
STEMCO 12-24
CON BASE
28-0617



DOMO 20 PULG
CUELLO DE
ACERO PARA
TOLVA MARCA
BETTS
02-0006



DOMO PARA
TOLVA BETTS
20 PULG CON
TAPA Y CUELLO
DE ALUMINIO
8555ABF
02-0512



INTERRUPTOR
COLA DE RATA
(ON/OFF) 15
AMPS.
08-0214



EMPAQUE PARA
DOMO DE TOLVA
KNAPPCO
02-0100



DOMO 20 PULG
CUELLO DE
ACERO PARA
TOLVA MARCA
BETTS
02-0517



KIT
PALOMETA



KIT HERRAJE
DOMO PARA
TOLVA BETTS
02-0511



TAPA GUARDA -
MANGUERA EN
8 PULG SELLADA
02-0532



TAPA GUARDA -
MANGUERA PARA
TUBO PVC EN 8"
02-0405



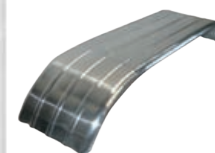
ACCESORIOS



TUBO
PORTAMANGUERA
CAL22 DE 8" X
6.10M (20FT)
GALVANIZADO EN
ESPIRAL
02-0531



FENDER DE
ALUMINIO
PARA 1 EJE
02-0009



FENDER
TRASERO PARA
3 EJES 158"
NO.1299-05
02-0011



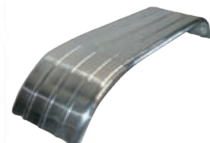
TAPÓN PARA
TUBO DE FENDER
DE 1 PULG
02-0537



FENDER
TRASERO PARA
2 EJES 100"
NO.1235
02-0010



FENDER PARA
1 EJE PLÁSTICO
COLOR NEGRO
MODELO
PM2261B
(JUEGO 2 PZS)
02-0356



FENDER
DELANTERO
PARA 2 EJES 121"
NO.1109
02-0008



BANDERÍN ROJO
PARA TRACTO Y/O
REMOLQUE
05-0001



BANDERIN
NARANJA PARA
TRACTO Y/O
REMOLQUE
05-0689



VIGUITA
4"X2.25X100 5/8"
CON TAPA
04-1514



CINTA
REFLEJANTE
ROJO Y PLATA
DIAMANTE
GROTE 1411675
45.72 MTS
05-0104



CINTA
REFLEJANTE
BLANCA
GRADO
DIAMANTE DE
45.72 METROS
05-0103



ACCESORIOS



LODERA
GALLEGOS
TRAILERS
24 X 36 PULG
15-0009



LODERA
NEGRA LISA
14-0071



LODERA MC
24X30 BLANCA
LISA
15-0067



QUINTA RUEDA
JOST MOD.
JSK37USLPM8X
CAP. 50,000
LBS (8")
02-0372



QUINTA RUEDA
50,000 LBS MCA
HOLLAND A 5.69
MOD
FW35-Y600XL00
02-0685



QUINTA RUEDA
50,000 LBS JOST
MOD.
JSK37USLPM6X
02-0639



QUINTA RUEDA
50,000 LBS
HOLLAND NO.
FW35-7802XL
02-0034



PATÍN HOLLAND
ATLAS 65
02-0608



PATÍN AMPRO 2
VEL
02-0762



PATÍN LIGERO
HOLLAND
ATLAS 55
02-0534



PATÍN JOST MOD.
A400 / A450 -T-17SD
02-0029



PATÍN HOLLAND
MARK V MOD.
LGS-3A105
02-0027



ACCESORIOS



MATRACA PARA
SUJETAR CARGA
SOLDABLE
02-0025



MATRACA
ATORNILLABLE
PARA BANDA
DE 4"
SUJETACARGA
02-0024



BANDA
SUJETACARGA DE
4 PULG EN 30 PIES
MARCA SLINE
02-0005



TENSOR
MATRACA T 1/4 -
5/16 DOGOTULS
02-0694



GANCHO DE
ARRASTRE PARA
50 TON (10 BARR)
MCA WALLACE
FORGE MOD
R-50-10A
02-0705



GANCHO DE
ARRASTRE
PREMIER 2400 A
02-0013



GANCHO DE
ARRASTRE
PREMIER MOD
2880A
02-0641



GANCHO DE
ARRASTRE
PREMIER 990
IZQUIERDO
02-0012



GANCHO DE
ARRASTRE
PREMIER 990
DERECHO
02-1077



ARGOLLA
PARA DOLLY
PREMIER MOD.
245DB-3
02-0004



ARGOLLA DE
3X3, D.I. DE 2-3/8,
50 TON MCA
WALLACE
FORGE MOD.
0-42-D
56-0112



ARGOLLA
PARA DOLLY
PREMIER MOD.
238DB
02-0345



ACCESORIOS



ARGOLLA MCA.
PREMIERE 200L
02-1031



KIT CALCAS

N.º CÓDIGO UNIDAD

- 1** 05-0790 KIT DE CALCAS CAJAS SECAS
- 2** 05-0700 KIT CALCAS TANQUE GRADO ALIMENTICIO
- 3** 05-0100 KIT DE CALCAS PARA TANQUE LODERO
- 4** 05-0012 KIT CALCAS TANQUES USA 406 SAP 2020
- 5** 05-0011 KIT CALCAS VOLTEO 2020 SAP
- 6** 05-0082 KIT CALCAS DEMOLITION
- 7** 05-0013 KIT CALCAS TOLVA 28M³ SAP 2020
- 8** 05-0017 KIT CALCAS TOLVA 116M³ SAP 2020
- 9** 05-0111 KIT CALCAS COMPLEMENTO PLATAFORMA COMBO HY-EU
- 10** 05-0030 KIT CALCAS PLATAFORMA 2020 SAP
- 11** 05-0785 KIT CALCAS SAND CHASIS
- 12** 05-0015 KIT CALCAS DOLLY SAP 2020



ACCESORIOS



KIT LONAS

N.º CÓDIGO UNIDAD

- | | | |
|----------|---------|---|
| 1 | 16-1564 | KIT ENLONADO MANUAL ROLLO LATERAL (ARCOS TUBULARES) 29FT 22OZ CRAMARO |
| 2 | 16-0084 | LONA CRAMARO 31-40 ELECTRIC FLIP-N-GO TARP SYSTEM (HYBRID) |
| 3 | 16-1563 | CRAMARO 41-50FT FLIP-N-GO ELECTRIC TARP SYSTEM |
| 4 | 16-1560 | KIT ENLONADO CRAMARO MANUAL LATERAL-ARCOS PVC-23FT-22ONZ |
| 5 | 16-0002 | CRAMARO 40FT FLIP-N-GO ELECTRIC TARP SYSTEM |
| 6 | 16-1561 | KIT LONA CRAMARO 21-30' FLIP N GO TARP SYSTEM ELECTRIC |
| 7 | 16-1540 | KIT ENLONADO MANUAL SIDE ROLL 32' CRAMARO HYBRID |



LLANTAS



LLANTA BF
GOODRICH /
ROUT CONTROL
11R24.5 ST230
DE CAPAS
17-0001



LLANTA
TRIANGLE TR696
11R22.
17-0125



LLANTA
MICHELIN
275/80 R22.5 X
LINE ENERGY Z
17-0179



COD 95265
LLANTA
MICHELIN 11R24.5
XZE2 DE 16
CAPAS
17-0070



LLANTA
TRIANGLE
295/75 R22.5
TR696 PERFIL
BAJO
17-0143



LLANTA
FIRESTONE 603
11R22.5 FS591
(FS507) 16 CAPAS
17-0080



LLANTA
FIRESTONE 653
11R24.5
FS591(FS507) 16
CAPAS
17-0074



LLANTA BF
GOODRICH
ST244 11R22.5
92401
17-0173



LLANTA
BRIDGESTONE
295/75R22.5 14
CAPAS R123
ECOPIA
17-0177



LLANTA
TRIANGLE
TR696 11R24.5
17-0109



RINES



RIN ACCURIDE
ACERO COD
28827PW U.M.
24.5 X 8.25 MM
8,000 LBS
17-0014



RIN DE
ALUMINIO CR3
24.5 X 8.25
17-0185



RIN ACERO
BLANCO 22.5
CON VÁLVULA
UM
17-0106



RIN ACCURIDE
ALUMINIO UM.
24.5 X 8.25 MM
8,000 LBSv
17-0016



RIN ACCURIDE
ACERO COD
28828PW U.M.
22.5 X 8.25 MM
8,000 LBS
17-0013



RIN ALCOA
ALUMINIO COD
ULT397 22.5 X 8.25,
39 LBS
17-0108



RIN ALCOA
ALUMINIO COD
983637/
98U637 U.M.
DE 24.5 X 8.25
7400 LBS
17-0042



RIN ACCURIDE
ALUMINIO U.M.
22.5 X 8.25 MM
8,000 LBS
17-0017



RIN DE
ALUMINIO CR3
22.5 X 8.25
17-0176



RIN ACERO 24.5
UM CON
VÁLVULA
BLANCO
17-0101



NEUMÁTICO



TANQUE PARA
AIRE CAP. 2,100
PULGADAS
CÚBICAS NO.7204
20-0054



SEALCO
VÁLVULA
CONTROL
FRENO T10500
20-0059



SEALCO
VÁLVULA
WABCO ABS
4005001030
4S/2M
20-0073



TEFLÓN
SELLADOR
HIDRÁULICO
NO.56750 (50M)
12-0810



MANITA DE
EMERGENCIA ROJA
NO.12-008/81-0001-R
PHILLIPS/GROTE
06-0189



MANITA DE
SERVICIO
SENCILLA AZUL
NO.12-006/81-0001-B
PHILLIPS/GROTE
06-0190



TAPA
NARANJA
DIXON
08-0165



BTI 1 PORT
AERATOR A201C
WITH WEAR PLATE
(CAFÉ
TRANSPARENTE)
02-0586



BTI 3 PORT
AERATOR A203C
WITH WEAR PLATE
(CAFÉ
TRANSPARENTE)
02-0581



HIDRAÚLICO



CILINDRO
TELESCOPICO
HYVA 4 SECC
70575184 (FEE
A7-4-135-K48)
14-0199



CILINDRO
HIDRÁULICO
S95DC-52-220 5
SECC
PISTONFORCE
220"
14-0071



CILINDRO
INVERTIDO
HYVA
71597528-EF-8-
5-255 (HYBRID)
14-0228



CILINDRO
TELESCOPICO
HYVA 5 SECC
FEE 214 5 05780
FEE9-5-230
14-0126



CILINDRO
TELESCÓPICO
HYVA 5 SECC
FEE-9-5-281
(BALLENA)
14-0226



ELÉCTRICO



66710 MAIN
HARNESS W/44
PULG
DROP-OUT 35FT
08-0046



GROTE 01675712
REAR SILL
HARNESS
08-0031



ARNES
ELÉCTRICO
PARA TOLVA
42FT MCA.
GROTE NO.
01665672
08-0817



LÁMPARA LED
EC. OVALADA
ROJA
NO.G6002-3
08-0666



GROTE 01675712
REAR SILL
HARNESS
08-0667



BASE RÍGIDA
PARA LÁMPARA
OVALADA
NEGRO 43222-3
08-0005



LÁMPARA LED
CIRCULAR 2.5
PULG ROJO
47122-3
08-0014



LÁMPARA LED
CIRCULAR 2.5
PULG AMBAR
47123-3
08-0015



THIN-LINE LED
BAR LAMP 15"
AMARILLO
NO.49223
08-0733



47212-3 FOCO
LED GROTE
ROJO CÓNICO
08-0825



ARO GROTE
ANTIRROBO 2
S30 43152-3
08-0826



THIN-LINE LED
BAR LAMP 15"
ROJO NO.49192
MCA. GROTE
08-0732



ELECTRICO



LUZ
ESTROBOSCOPICA
AMARILLA 77363
GROTE
08-0799



G149-115F FARO
RED. TRABAJO
9 LED FLOOD
1050LUMENS
27W_12-36V
08-0888



ENCHUFE
HEMBRA 7
LÍNEAS
PHILLIPS/GROTE
NO.
15-720/82-1002
08-0163



TUBERÍA PARA DESCARGA



TAPÓN
ALUMINIO
PARTE "DC" 4"
06-0002



COPE VIC EN
5 PULG MOD.
CRV75125 MCA
VICTAULIC
06-0743



4 PULG
SURE SEAL
ALUMINUM
QUICK
COUPLERS NO.
635GPW
20-0010



BTI CHECK
VALVE
BTCV4022
4 PULG
02-0575



BTI CHECK
VALVE
BTCV3022
3 PULG
02-0569



TEE ALUMINIO
PARA TOLVA BTI
NO. BT-610LP
02-0402



TEE
GALVANIZADA
PARA TOLVA BTI
BT-610-D-SS
02-0530



EMPAQUE
PARA TEE



VÁLVULA
MARIPOSA DE 3"
CUERPO DE
ALUM BTI MOD
3-600-530-HD5N
02-0579



VÁLVULA
MARIPOSA DE
4 PULG CUERPO
DE ALUM BTI
MOD
4-600-530-H10
02-0560



BTI
BUTTERFLY
VALVE
6-795-530-HD5N
02-0580



JUEGO DE
CONEXIONES
PARA
MANÓMETROS
2020
06-1142



TUBERÍA PARA DESCARGA



2 PULG
SURE SEAL
PRESSURE
RELIEF VALVE
NO. RV-2200-27
20-0108



MANÓMETRO
SPAN
LFP310-30PSI
3.5" DIAL, FILLED,
REAR STUDS,
WITH KEM-X
OPION
02-0773



MANÓMETRO
DE GLICERINA
4P DE 0 A 4 KG.
CON POST DE
1/4 NPTDEWIT
02-0081



MANÓMETRO
DE GLICERINA
DE 2 1/2" MARCA
DEWIT MOD 255
V 0-160 PSI
CONEXIÓN
TRASERA 1/4
02-0947



2 PULG SURE
SEAL BRASS
BALL VALVE
NO. 2-FPB-BV
02-0569



ADAPTADOR
ALUMINIO
PARTE A 5"
06-0142



MANGUERA DE
RETORNO DE 4
1/2 PULG GATES
NO. 35W
06-0726



MANGUERA DE
RETORNO 35W
EN 3"
06-1176



MANGUERA DE
RETORNO DE 2
GATES NO. 35W
06-0169



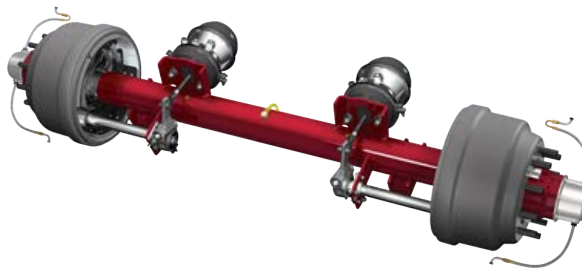
SEALCO
VÁLVULA PARA
RETRÁCTIL NO.
152000
02-0560



SUSPENSIONES

N.º CÓDIGO UNIDAD

- | | | |
|-----------|---------|--|
| 1 | 28-0054 | PERCHA IZQ. PARA SUSP. HT300 DE 17.5 PULG TD17 NO. S-24635-2 |
| 2 | 28-0053 | PERCHA DER. PARA SUSP. HT300 DE 17.5 PULG TD17 NO.S-24635-1 |
| 3 | 28-0680 | PERCHA IZQ. PARA SUSPENSION HT300 HENDRICKSON D20186-1 |
| 4 | 28-0681 | PERCHA DER. PARA SUSPENSION HT300 HENDRICKSON S-20186-2 |
| 5 | 28-0080 | SUSP. HENDRICKSON HT300TB-15-001 |
| 6 | 28-0176 | SUSP. HENDRICKSON HT300US.11 30K, 9 PULG |
| 7 | 28-0152 | SUSP. HENDRICKSON HT300TB17-003, 30K, 17 PULG, RET |
| 8 | 28-0707 | CAMARA SUSPENSION HENDRICKSON HT300 (64254) (1R14-039) (NO PARTE: CO8050) |
| 9 | 28-0709 | KIT DE TORNILLOS U P/SUSPENSION HT300 S-21140/4 (NO PARTE: HJ-80) |
| 10 | 28-0621 | SUSPENSION SAMP A 300T 17IN 502.212.01 (HT300TB17-001) |
| 11 | 28-0620 | SUSPENSION SAMP A 300T 15IN 501.188-01 (HT300TB15-001) |
| 12 | 28-0153 | SUSP. HENDRICKSON HT300TB17-001, 30K, 17PULG |
| 13 | 28-0550 | SUSP. ROCKWELL HJ-300TB.17.RO 30K 17" CAMARAS ROCKWELL |
| 14 | 28-0625 | SUSP. ROCKWELL HJ-300TB.15.RO 30K 15" CAMARAS ROCKWELL |
| 15 | 28-0561 | SUSPENSION NEÚMATICA RIDEWELL 15" C/EJE REC. AXN 77.5" 5"DIAM .75" ESP CON JOROBA 6" 25K F. TAMB |
| 16 | 28-0619 | SUSPENSION HUTCHES DUROTHANE 2 EJES TANDEM 50K-3 HOJAS |
| 17 | 28-0508 | SUSPENSION INTRAAX.93900 AAT25K 15RHRC F71NST 7 SHD (EJE CURVO) |
| 18 | 28-0686 | SUSP. HENDRICKSON VANTRAAX.35118 SURELOK Y PSI TIREMAXX 2 EJES |
| 19 | 28-0666 | TMN448BT007KA018 MECHANICAL SUSPENSION TANDEM-AXLE KIT (SUSPENSION DE MUELLES PARA 2 EJES AXN) |
| 20 | 28-0655 | SUSP. HENDRICKSON VANTRAAX.32471 HKAT50K 9 16RHL77PST QDX7 SHDS 2 EJES |



EJES

N.º CÓDIGO UNIDAD

- | | | |
|-----------|---------|---|
| 1 | 28-0654 | EJE DIRECCIONAL DEXTER GALL010-DXT640055
SSA750513-09628N5111MT23-77CAHTMAAX |
| 2 | 28-0025 | EJE 71.5 30K LBS. 16.5"-24 1/8", ACEITE, ABS TP9671LH52014 |
| 3 | 28-0389 | EJE ACPCM1302WL EJE 77.5 X30000LBS UNIMONT C/SENSORES |
| 4 | 28-0560 | EJE 77.5 ESP CONICA, 6" JOROBA- 5" DIAM. ETX. 3/4 ESP- MASA Y TAMBOR-AX444 |
| 5 | 28-0521 | EJE HENDRICKSON TRLAXLE .16083 DE 30K BIRLO LARGO TRACK 77.5 |
| 6 | 28-0571 | EJE AMPRO 71.5 ACEITE 30K 7132AUASAADRTLS BIRLO LARGO |
| 7 | 28-0637 | EJE ROCKWELL HJ30K 71P MATAUT BOS ACEITE TAPA DUAL DY |
| 8 | 28-0529 | EJE AMPRO 7732AUSAMDRT 30K BIRLO LARGO COMPLETO |
| 9 | 28-0528 | EJE HENDRICKSON TRLAXLE .17075 / .16736 DE 30K-77.5 PSI B/L |
| 10 | 28-0026 | EJE 77.5 30K LBS. MERITOR 16.5"-24 1/8", ACEITE, ABS TRLAXLE.13888 BL |
| 11 | 28-0683 | EJE COMPLETO ESPIGA RECTA TP 25K TRACK 71.5 TP8671LH52727 |
| 12 | 28-0068 | SISTEMA MERITOR MTIS P/2 EJES TP NO. 3197522/H197522 |
| 13 | 28-0691 | EJE AXN 25K LBS TRACK 77.5 TA 250 P 67 E 775 |
| 14 | 28-0551 | EJE ROCKWELL 77.5 - 30K 122.HJ.32.HP77.5A B/L |



SOPLADORES



SOPLADORES

N.º CÓDIGO UNIDAD

- | | | |
|----------|---------|---|
| 1 | 20-0172 | SOPLADOR ELÉCTRICO MOD. T5CDL9L7EM C/ARRANCADOR, C/TRANSFORMAD. |
| 2 | 20-0103 | SOPLADOR MCA. GARDNER DENVER CYCLOBLOWER MOD.T5CDL9L7EM. |
| 3 | 20-0077 | SOPLADOR GARDNER DENVER TIPO CYCLOBLOWER T5CDL9L7EM 575V/50HP. |
| 4 | 20-1103 | SOPLADOR DIESEL MCA. GARDNER DENVER MOD. T5CDL12L TIPO CYCLOBLOWER. |
| 5 | 20-1108 | SOPLADOR MARCA GARDNER MODELO DRUM 807, 230/460 VOLTS CON ARRANCADOR 440V 50HP. |
| 6 | 20-0078 | SOPLADOR GARDNER MOD. DRUM 807 MOTOR DIESEL JCB 4.4L 74HP. |
| 7 | 20-0111 | SOPLADOR MCA. GARDNER DENVER TIPO CYCLOBLOWER MOD.T5CDL9L7. |
| 8 | 20-0194 | PAQUETE SOPLADOR GARDNER DENVER MODELO DRUM 807 PARA ACOPLAR A TOMA DE FUERZA SOBRE CAMIÓN. |
| 9 | 20-0130 | SOPLADOR MCA. GARDNER DENVER TIPO CYCLOBLOWER MOD.T5CDL9L. |